

СОГЛАСОВАНО
Начальник Управления
образования администрации
ЗГМО


/О.О. Горошко/
« 20 » 08 2020 г.

СОГЛАСОВАНО:
Начальник ОГИБДД
МО МВД России
«Зиминский»


/В.Н. Гопкало/
« 20 » 08 2020 г.

УТВЕРЖДАЮ:
Директор
МБОУ «СОШ №1»


/С.А. Кручина/
« 30 » 08 2020 г.



ПАСПОРТ

дорожной безопасности
МБОУ «СОШ №1»

Содержание

I. Общие сведения

План - схемы МБОУ «СОШ №1»

- 1) План-схема района расположения ОО, пути движения транспортных средств и детей.
 - 2) Схема организации дорожного движения в непосредственной близости от образовательной организации с размещением соответствующих технических средств, маршруты движения детей и расположение парковочных мест автотранспорта.
 - 3) Маршруты движения организованных групп детей от ОО к стадиону, парку или спортивно-оздоровительному комплексу.
 - 4) Пути движения транспортных средств к местам разгрузки/ погрузки и рекомендуемые пути передвижения детей по территории образовательной организации.
- II. Информация об обеспечении безопасности перевозок детей специальным транспортным средством (автобусом).
1. Сведения об организациях, осуществляющих перевозку детей специальным транспортным средством (автобусом).

Общие сведения

Муниципальное бюджетное общеобразовательное учреждение

(Наименование ОО)

«Средняя общеобразовательная школа №1»

Тип ОО общеобразовательное учреждение

Юридический адрес ОО: 665390, Иркутская область, г. Зима, ул. Бограда, 59

Фактический адрес ОУ: 665390, Иркутская область, г. Зима, ул. Бограда, 59

Руководители ОО:

Директор Кручина Светлана Анатольевна 8 (902) 760-73-18
(фамилия, имя, отчество) (телефон)

Заместитель директора
по учебной работе Васильева Елена Николаевна 8 (902) 766-15-49
(фамилия, имя, отчество) (телефон)

Заместитель директора
по воспитательной работе Гришаева Светлана Геннадьевна 8 (964) 229-93-81
(фамилия, имя, отчество) (телефон)

Ответственные работники
муниципального органа
управления образования:

Ответственные от

Госавтоинспекции Государственный инспектор дорожного надзора отдела
ГИБДД МО МВД России «Зиминский» Ощепков Р.И.

(должность)

(фамилия, имя, отчество)

Ответственные работники
за мероприятия по профилактике
детского травматизма

Заместитель директора по БЖ

Дорощенко Андрей Анатольевич

(должность)

(фамилия, имя, отчество)

8 (914) 943-91-02

(телефон)

Руководитель или ответственный
работник дорожно-эксплуатационной
организации, осуществляющей
содержание УДС*

Руководитель или ответственный
работник дорожно-эксплуатационной
организации, осуществляющей
содержание ТСОДД*

Количество учащихся _____ 636 _____

Наличие уголка по БДД _____ Имеется, I этаж, вестибюль _____
(если имеется, указать место расположения)

Наличие класса по БДД _____ нет _____
(если имеется, указать место расположения)

Наличие автогородка (площадки) по БДД _____ нет _____

Наличие автобуса в ОО _____ нет _____
(при наличии автобуса)

Владелец автобуса _____
(ОУ, муниципальное образование и др.)

Время занятий в ОУ:

1-ая смена: 8:30 – 13:10

2-ая смена: 13:20 – 18:00

внеклассные занятия: 17:00 – 19:00

Телефоны оперативных служб:

02 – Полиция _____.

03 Скорая медицинская помощь _____.

112 – Единый номер вызова экстренных служб.

* Дорожно-эксплуатационные организации, осуществляющие содержание УДС, несут ответственность в соответствии с законодательством Российской Федерации (Федеральный закон «О безопасности дорожного движения» №196-ФЗ, КоАП, Гражданский кодекс).

**План-схема района расположения ОО,
пути движения транспортных средств и детей**
Схема.

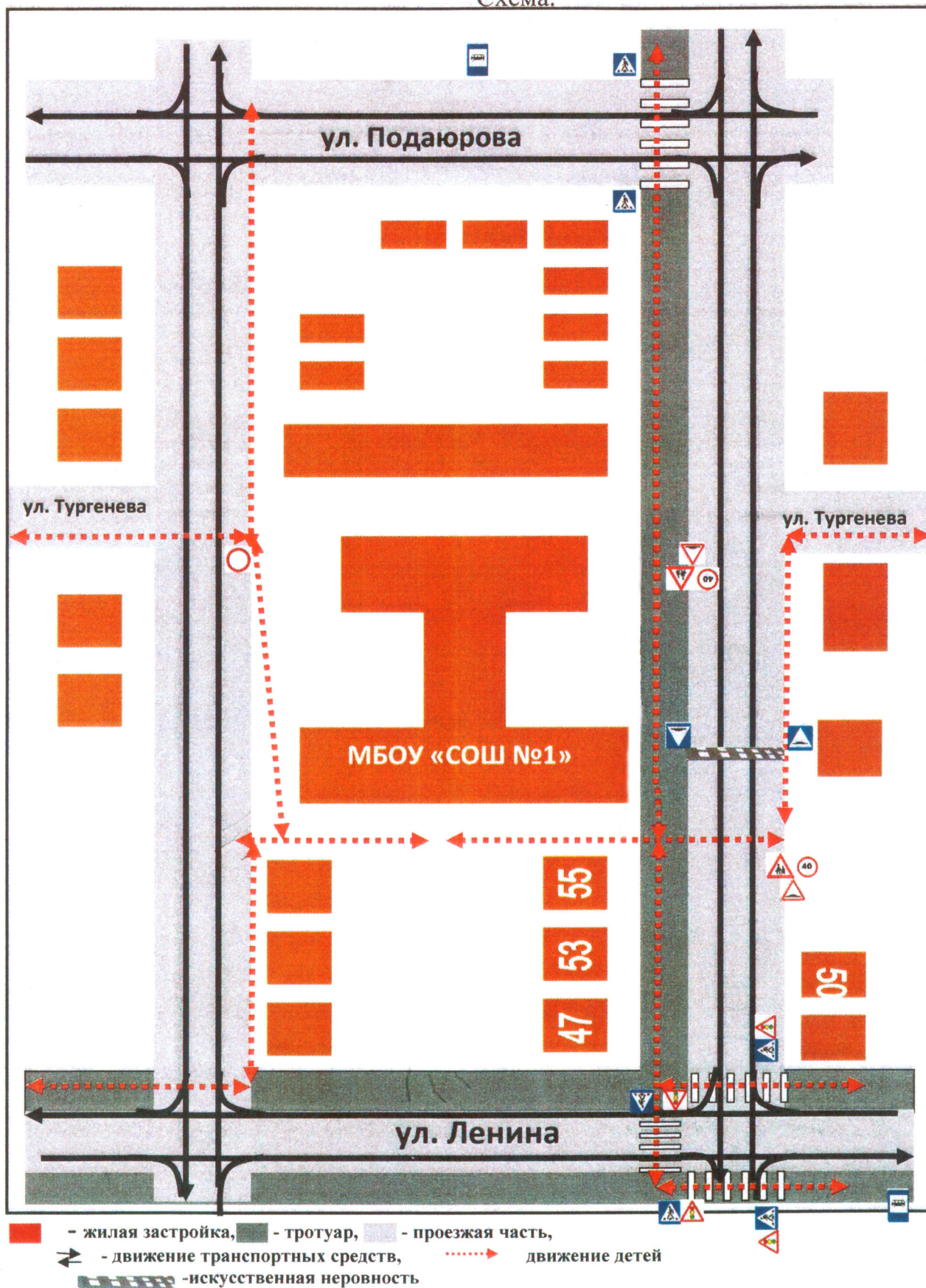
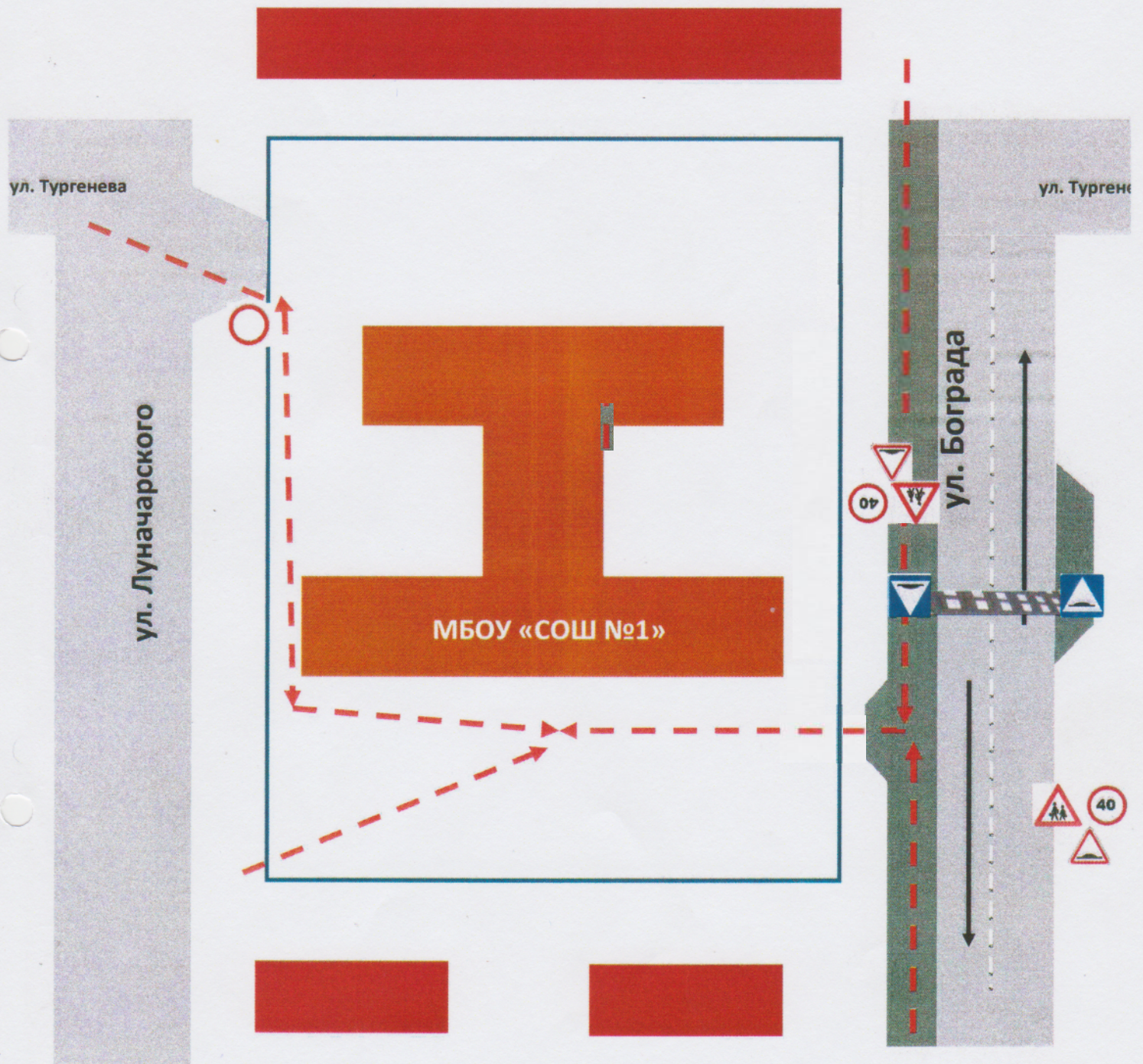


Схема организации дорожного движения в непосредственной близости от образовательной организации с размещением соответствующих технических средств, маршруты движения детей и расположение парковочных мест автотранспорта

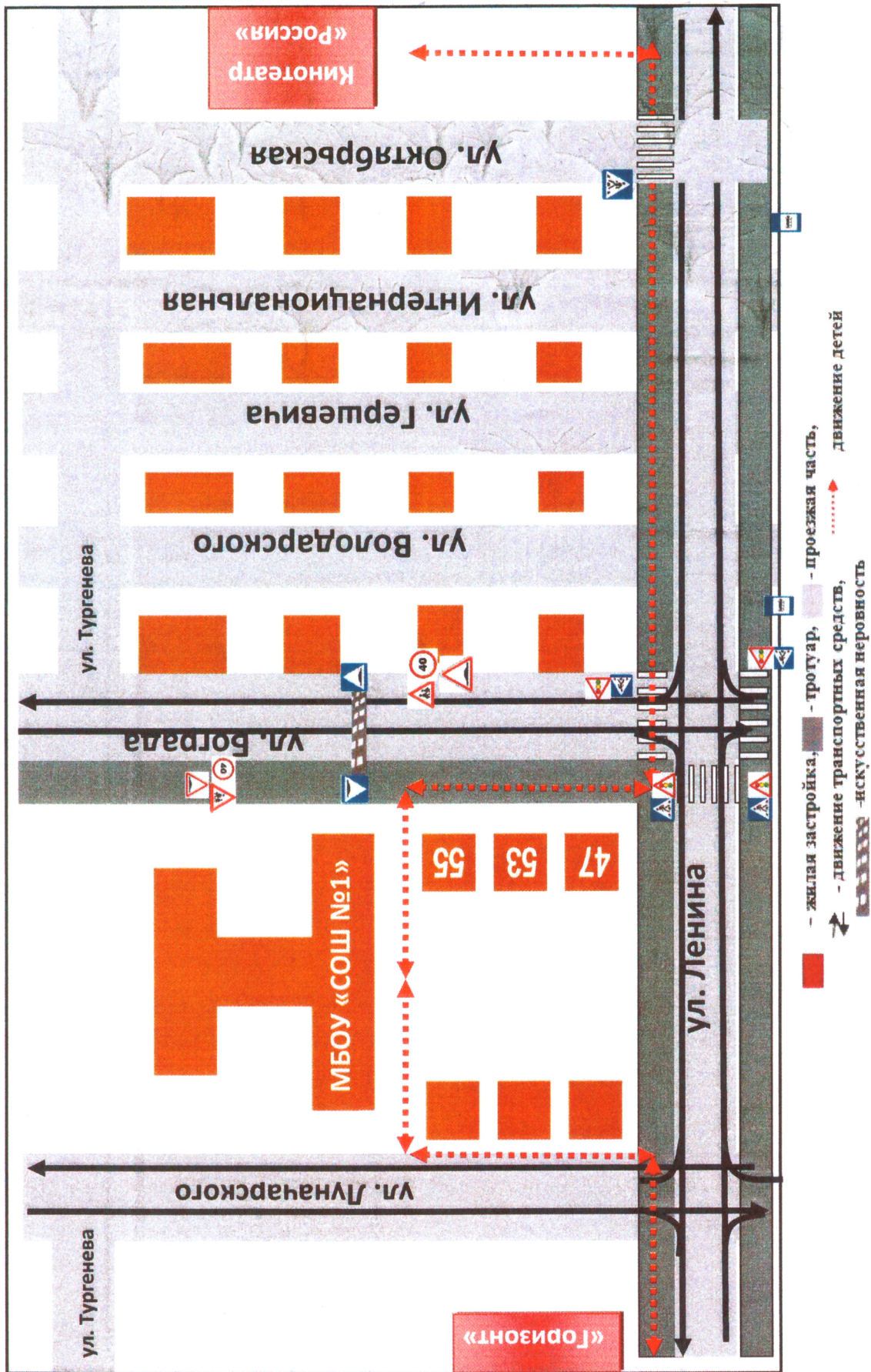
Схема



- жилая застройка, - тротуар, - проезжая часть,
- движение транспортных средств, - движение детей
- искусственная неровность

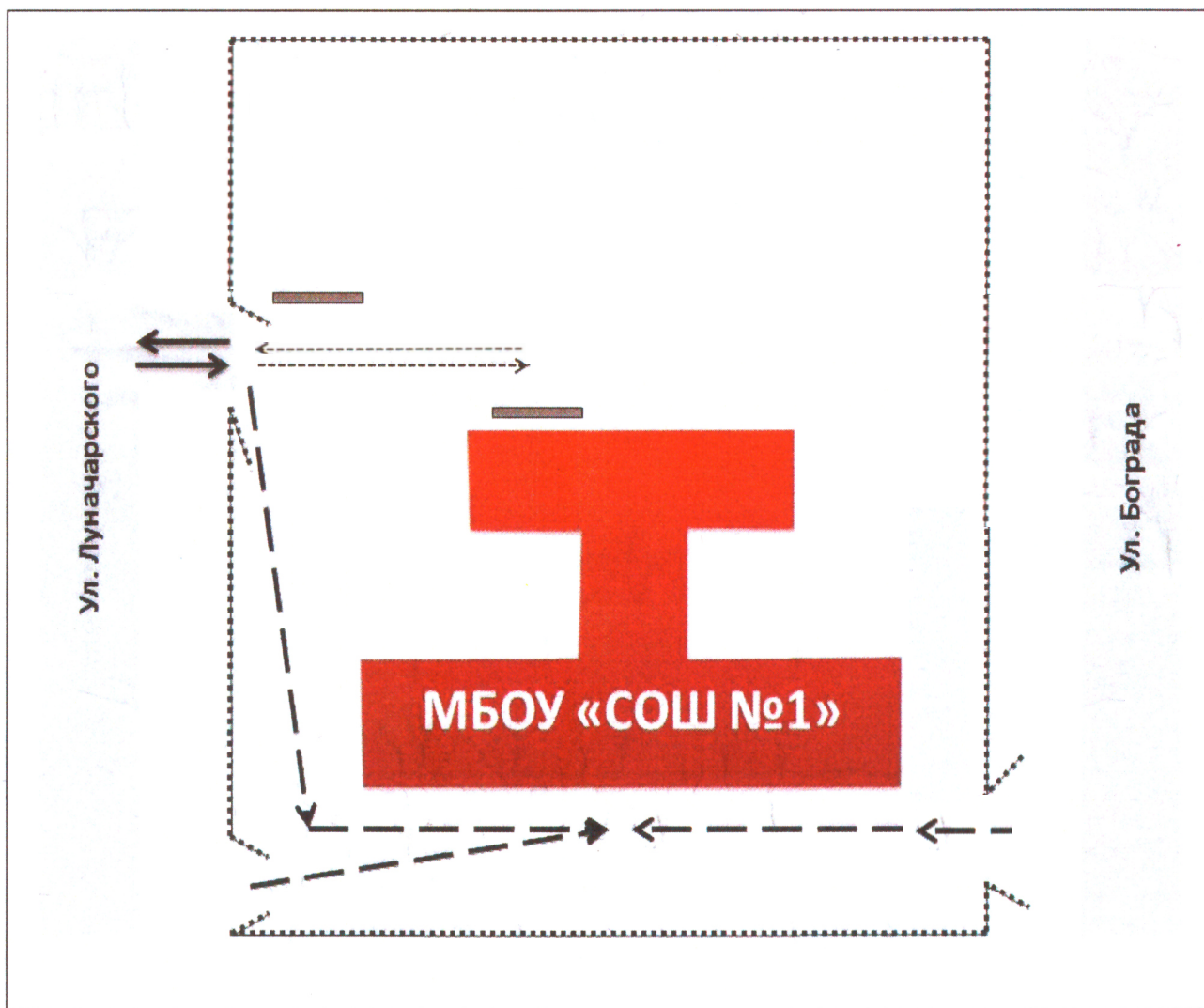
Маршруты движения организованных групп детей от ОО к стадиону, парку или к спортивно-оздоровительному комплексу

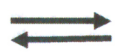



Схема.



**Пути движения транспортных средств к местам разгрузки/погрузки
и рекомендуемые пути передвижения детей по территории
образовательной организации**

Схема.



-  выезд/въезд грузовых транспортных средств
-  движение грузовых транспортных средств по территории МБОУ «СОШ №1»
-  движение детей и подростков на территории МБОУ «СОШ №1»
-  место разгрузки/погрузки

**II. Информация об обеспечении безопасности перевозок детей
специальным транспортным средством (автобусом).**

Общие сведения

Автобусов нет

Марка _____

Модель _____

Государственный регистрационный знак _____

Соответствие конструкции требованиям, предъявляемым к школьным автобусам _____

1. Сведения о водителе автобуса

Фамилия, имя, отчество	Принят на работу	Стаж в категории D	Дата предстоящего мед. осмотра	Период проведения стажировки	Повышение квалификации	Допущенные нарушения ПДД

2. Организационно-техническое обеспечение

1) Лицо, ответственное, за обеспечение безопасности дорожного движения: _____
назначено _____,
прошло аттестацию _____.

2) Организация проведения предрейсового медицинского осмотра водителя:
осуществляет _____
(Ф.И.О. специалиста)
на основании _____
действительного до _____.

3) Организация проведения предрейсового технического осмотра транспортного средства:
осуществляет _____
(Ф.И.О. специалиста)

на основании _____
действительного до _____.

4) Дата очередного технического осмотра _____

5) Место стоянки автобуса в нерабочее время _____
меры, исключающие несанкционированное использование _____

3. Сведения о владельце

Юридический адрес владельца _____
Фактический адрес владельца _____
Телефон ответственного лица _____

4. Сведения об организациях, осуществляющих техническое обслуживание и ремонт автобусов

5. Сведения об организациях, осуществляющих перевозку детей специальным транспортным средством (автобусом)

Рекомендуемый список контактов организаций, осуществляющих перевозку детей специальным транспортным средством (автобусом).

6. Сведения о ведении журнала инструктажа

Маршруты движения автобуса 00
Схема.

Подвоз автобусами МБОУ «СОШ №1» не осуществляется

Безопасное расположение остановки автобуса у ОО

Схема.

Подвоз автобусами МБОУ «СОШ №1» не осуществляется

Дополнительные схемы

Схема: _____